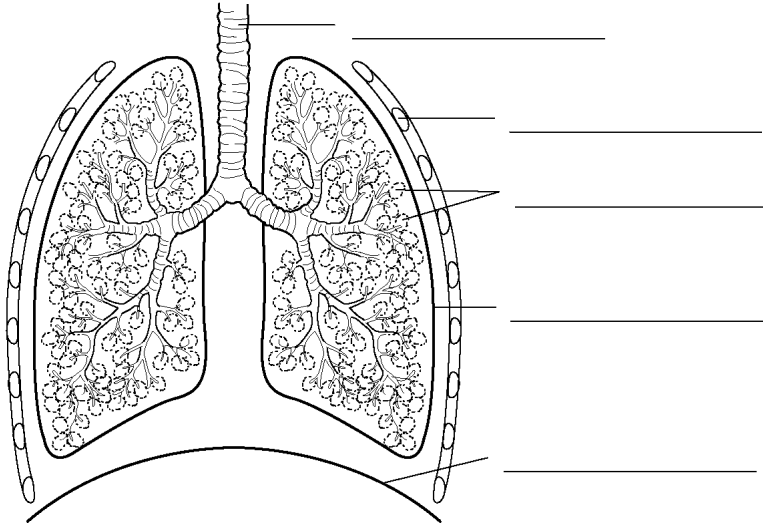


Análú agus imshruthú

① Lipéadaigh an léaráid den córas riospráide.



aershac
diafram
scámhóg
easna
Traicé

② Lión isteach na bearnaí ag úsáid na focail sa bhosca. Is féidir na focail a úsáid níos mó ná uair amháin.

fuileadán dé-ocsaíd charbóin Easanálú croí ionanálú scámhóga ocsaigín riospráid

Tugtar _____ ar ag análú isteach.

Téann an aer isteach tríd na _____.

Téann gás ón aer darb ainm _____ isteach go dtí an fuil. Tá fuíoll gás tuaslagtha sa fhuil, darb ainm _____ a théann isteach sna scámhóga.

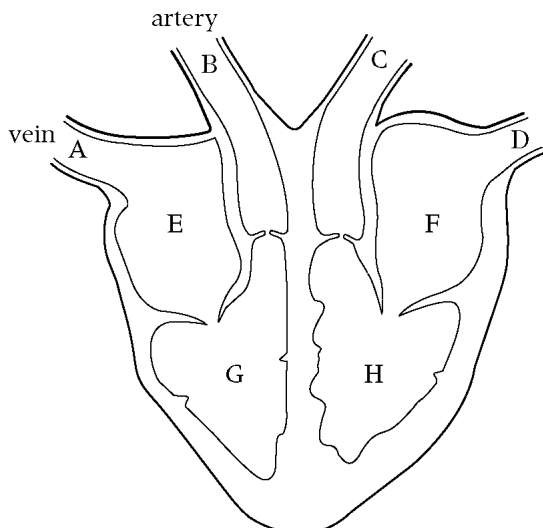
Tugtar _____ ar análú amach. Nuair a déanaimid é seo, téann an fuíoll gás isteach san aer. Tá _____ ón aer ag teastáil ó na cealla le haghaidh

_____. Iompaíonn an fuil an gás. Is é an orgán a bhogann an fuil timpeall an chorp ná an _____.

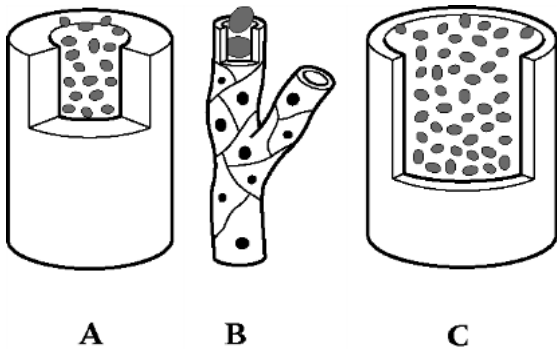
_____.

Fuil agus imshruthú

- ③ Tá uimhear in aice le gach fuileadán sa chroí agus i ngach seoimrín.
- a) Cuir na litreacha in órd chun an treo a bhogann an fuil a thaispeáint. Tosaigh ag an bpaointe nuair a thagann an fuil isteach go dtí an croí.
 - b) Tugtar an artaire scámhógach ar an artaire a thógann fuil ón gcroí. Cén litir atá ar an artaire scámhógach?
 - c) Cén litir a thaispeánann áiteanna in a bhfuil alán ocsaigín?
 - d) Cén litir a thaispeánann áiteanna in a bhfuil alán de-ocsaíd charbóin?



- ④ Féach ar na pictiúirí thíos.



- a) Cé acu pictiúir a thaispeánann ribeadán?
- b) Cén ainm atá ag an leacht a thagann amach as an ribeadán timpeall na cealla?
- c) Tá cealla agus leacht istigh i bhfuil, Cén ainm atá ar an leacht?
- d) Ainmnigh substaint amháin a iompaíonn an leacht i bpáirt C.
- e) Ainmnigh substaint amháin i bhfuil cealla dearg.