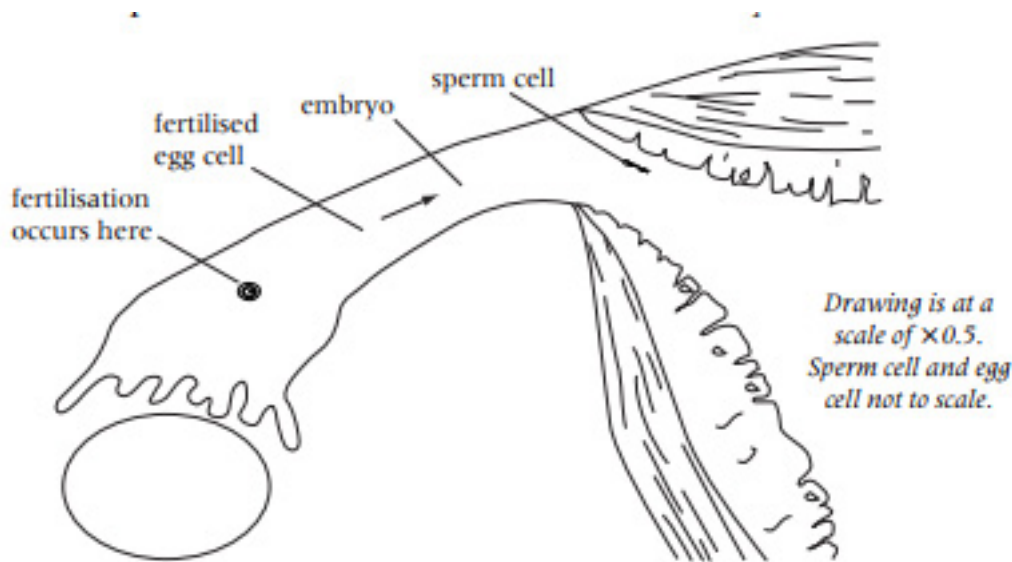


Ag cruthú suthchill - tasc litearthachta



- ① Thuas tá an áit ina tharlaíonn toirchiú. Tosaíonn speirmchill ag snámh in sa fheadán fallópach agus is féidir leis snámh timpeall 1mm gach nóiméad.
 - a) Déan amach cé comh fada 's a thógann sé chun a ubhchill a sroicheadh. Taispeáin d'obair.
 - b) Tarraing ubh toircithe i san áit ceart ar an léaráid.
 - c) Athraíonn an ubh toircithe go dtí suthchill tríd an próiséas cilldeighilt. Mínigh cad atá i gceist le cilldeighilt.
- ② Timpeall uair amháin gach 28-32 lá, scaoiltear ubh ón ubhagán. Taistealaíonn an ubh síos an feadán fallópach agus má buaileann sé le speirmchill ag teacht cuige tarlaíonn toirchiú. Leanann an ubhchill toircithe síos an feadán fallópach. Agus é ag taisteal roinneann sé isteach go dtí liathróid cealla darb ainm suth. San úterás, téann an suth isteach sa líneáil. Tugtar ionchlannú ar seo. Tugann an líneáil cothaithe agus ocsaigín dó chun fás.
 - a) Cuir líne faoi na heocharfhocail agus cruthaigh fóclóir le pictiúirí ag taispeáint an míniú.
 - b) Thuas tá an próiséas nádúrtha chun beatha a cruthú. Déan taighde ar an bpróiséas saorga IVF agus scríobh alt beag faoi.