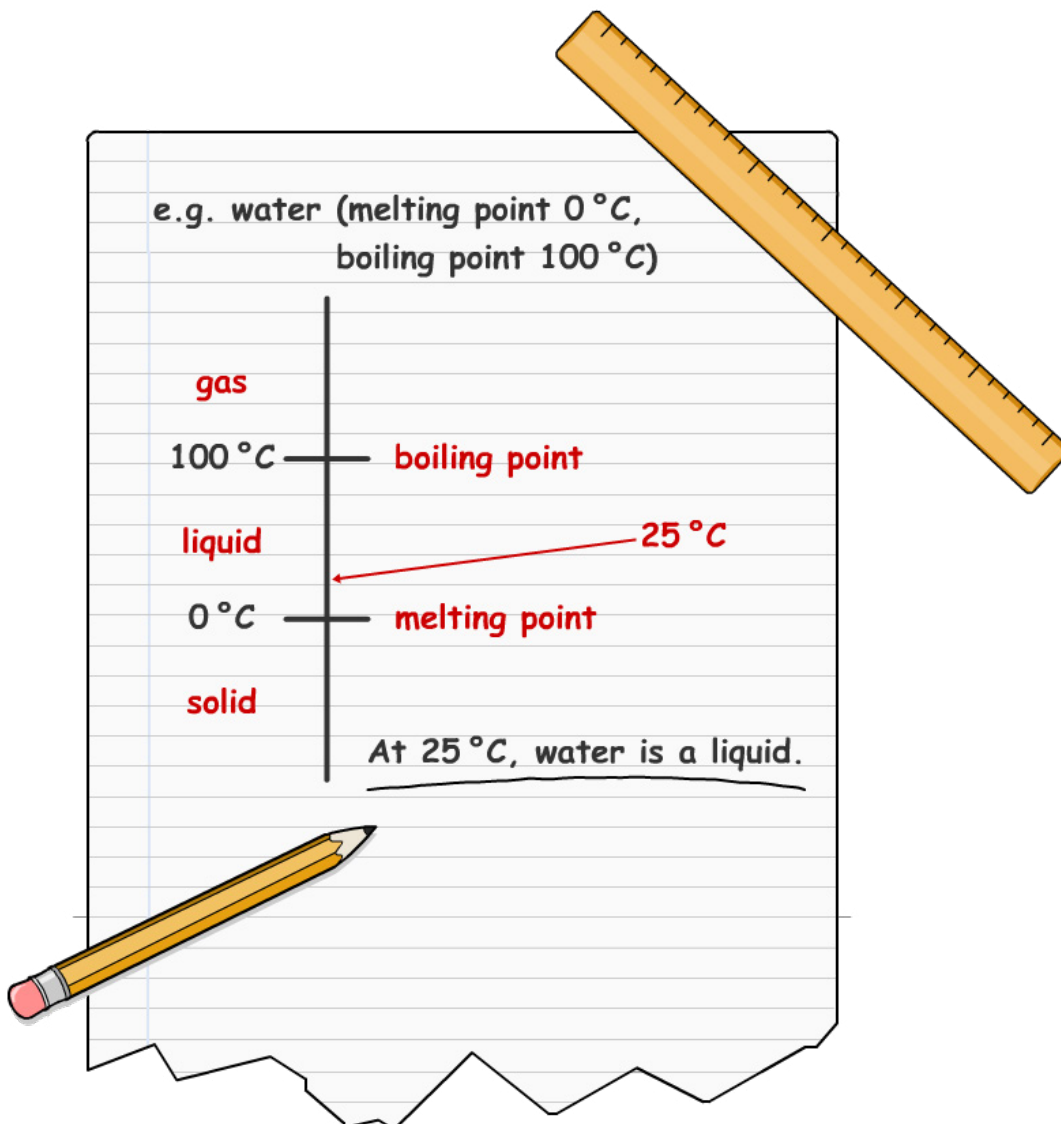


Pointe Leáite agus fiuchphointe

Conas stáit substainte a lorg, ag aon teocht:

- ① Tarraing scála.
- ② Scríobh 'solád' faoin pointe leáite, 'leacht' idir an pointe leáite agus an fiuchphointe, agus gás thar an fiuchphointe.
- ③ Scríobh síos an pointe leáite ($^{\circ}\text{C}$) agus an fiuchphointe ($^{\circ}\text{C}$) den substaint atá tú ag féachaint ar.
- ④ Faigh an teocht atá á lorg agat ar an scála – ba chóir go mbeadh sé soiléar an bhfuil an substaint i staid solád, leacht nó gás.



Líon isteach an chlár thíos:

| Substaint | Pointe Leáite (°C) | Fiuchphointe (°C) | Stáid ag 25°C | Stáid ag 1000°C | Stáid ag -50°C |
|----------------------|--------------------|-------------------|---------------|-----------------|----------------|
| Uisce | 0 | 100 | | | |
| Meatán | -182 | -162 | | | |
| Ocsaigín | -218 | -183 | | | |
| Eatánól | -117 | 79 | | | |
| Aigéad eatónach | 16.6 | 118 | | | |
| Clóiríd sóidiam | 801 | 1467 | | | |
| Xeanón | -112 | -118 | | | |
| Iarann | 1535 | 2861 | | | |
| Óir | 1063 | 2856 | | | |
| Antamón | 630 | 1587 | | | |
| Mearcair | -39 | 357 | | | |
| Itriam | 1526 | 3336 | | | |
| Amóinia | -77 | -33 | | | |
| Aigéad hidreaclórach | -27 | 48 | | | |
| Osmium | 3033 | 5012 | | | |