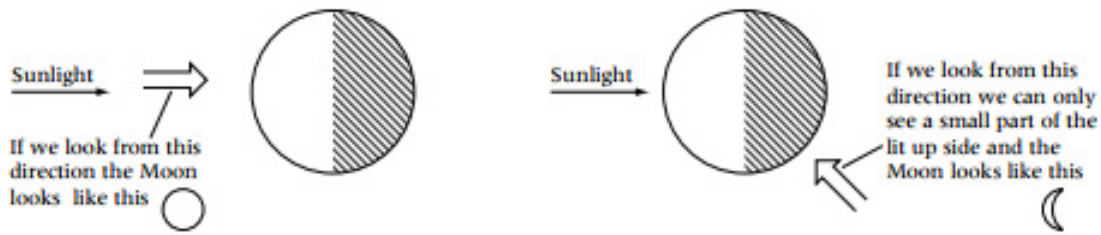
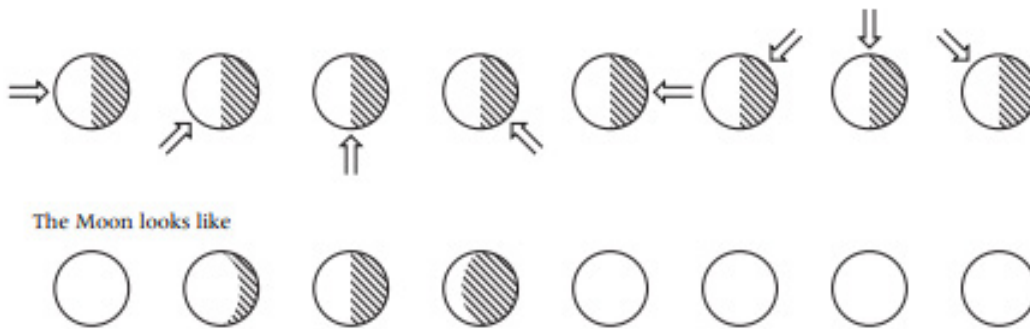


# Céimeanna na gealaí

Tá leath den gealach i gcónaí clúdaithe ag an ghrian. Tá sé cosúil go bhfuil cruth an gealach ag athrú mar go bhfuilimid ag féachaint air ó suíomhanna difriúla.

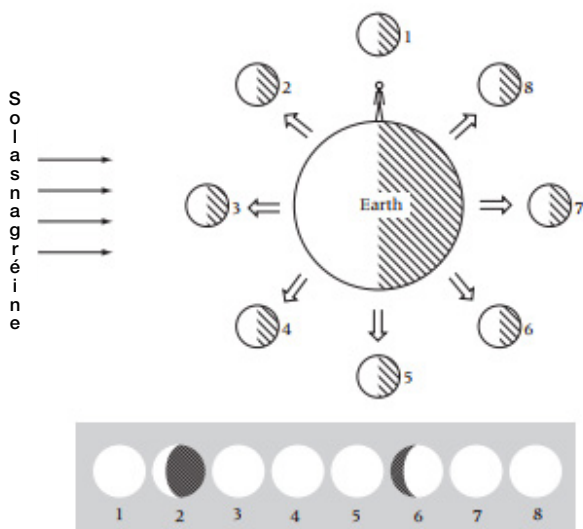


① Breac síos na léaráidí seo agus críochnaigh na ceithre céimeanna deireanach.

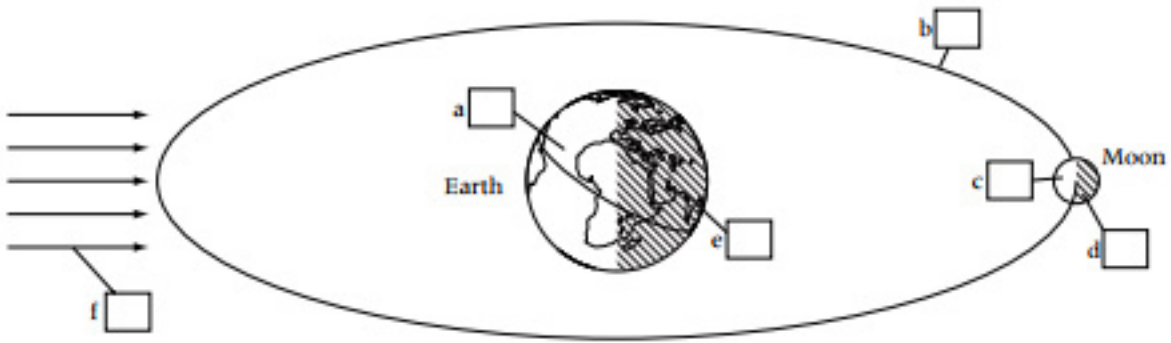


② Feicimid an gealach ó suíomhanna difriúla agus é ag bogadh timpeall on Domhan. Taispéanann an léaráid thíos céimeanna na gealaí timpeall an Domhan.

Breac síos na ciorcal seo i do chóipleabhar agus cuir scáil orthu chun a thaispéaint conas a fheiceann an gealach ón Domhan. Tá an chéad dá ceann déanta duit.



③ Cuir an uimhir ceart sna boscaí ar an léaráid thíos.



**Label**

- |                                |  |
|--------------------------------|--|
| 1. Fithisigh na gealaí         | 4. I rith an lae ar Domhan                             |
| 2. Oíche ar Domhan             | 5. Solas na gréine                                     |
| 3. An taobh dorcha den gealach | 6. Is féidir linn an taobh seo den gealach a fheiscint |